



# GMT MONTHLY MEMBERSHIP PROGRESS REPORT

Results as of: 4/30/2025

Multiple District 355

LOCATION: REPUBLIC OF KOREA

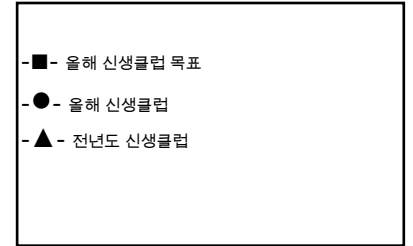
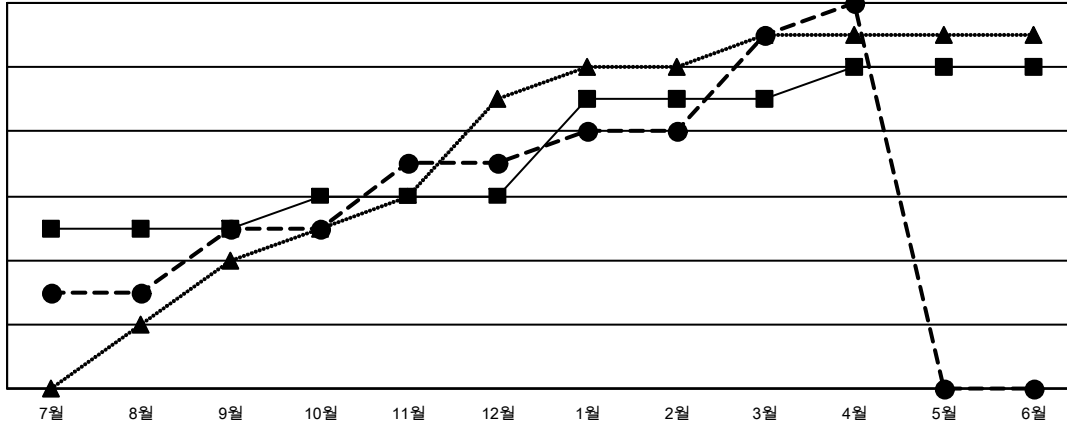
GMT: OPEN

현장지역 GMT 5 - K

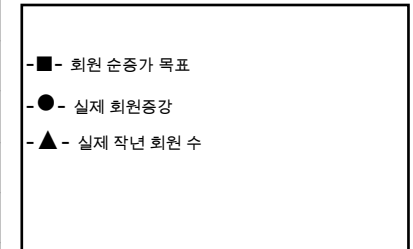
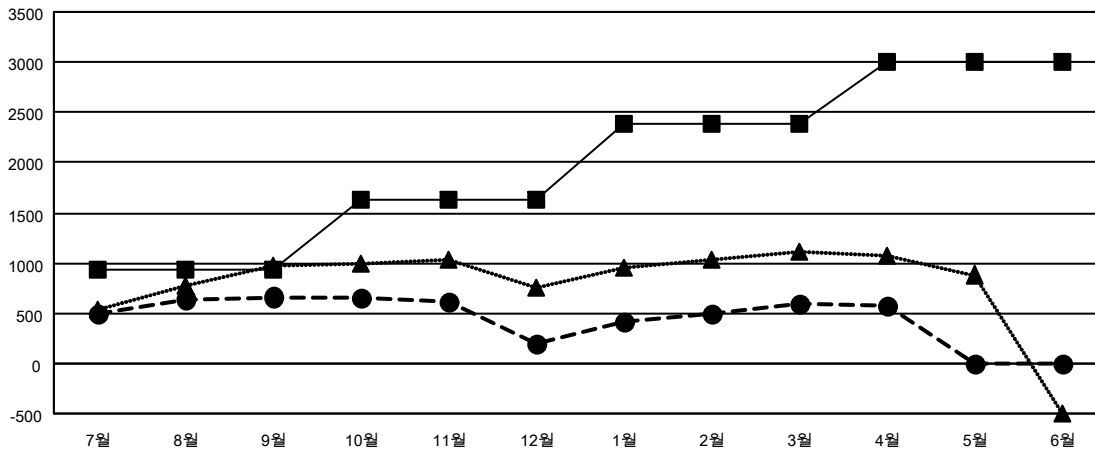
| 클럽            |         |      |        |
|---------------|---------|------|--------|
| 결과- 2024-2025 |         |      |        |
| 사분기           | 신생클럽 목표 | 신생클럽 | 해산된 클럽 |
| 7월/8월/9월      | 5       | 5    | 4      |
| 10월/11월/12월   | 1       | 2    | 4      |
| 1월/2월/3월      | 3       | 4    | 3      |
| 4월/5월/6월      | 1       | 1    | 0      |

| 회원 1인당        |           |         |                     |
|---------------|-----------|---------|---------------------|
| 결과- 2024-2025 |           |         |                     |
| 사분기           | 회원 순증가 목표 | 실제 회원증강 | 실제 퇴회 회원 수 (전출입 포함) |
| 7월/8월/9월      | 930       | 1,613   | 854                 |
| 10월/11월/12월   | 705       | 539     | 919                 |
| 1월/2월/3월      | 755       | 890     | 426                 |
| 4월/5월/6월      | 620       | 133     | 156                 |

목표 및 누적 신생클럽 수



목표 및 누적 회원수



|            |   |                    |
|------------|---|--------------------|
| 해산된 클럽: 11 | 1명 이상의 신입회원을 등록한 498 CLUBS OF 631             | <b>성별 분포</b>       |
| 퇴회회원       | <a href="#">누적 회원 데이터를 확인하시려면 여기에 클릭하십시오.</a> | 남성 17,808 (73.19%) |
| 작고 75      |   | 여성 6,524 (26.81%)  |
| 클럽해산 8     | 가족 단위 회원 총수 0                                 |                    |
| 기타 2,209   | 회비 절반을 지불하는 가족회원 0                            |                    |
| 합계 2,292   |   |                    |